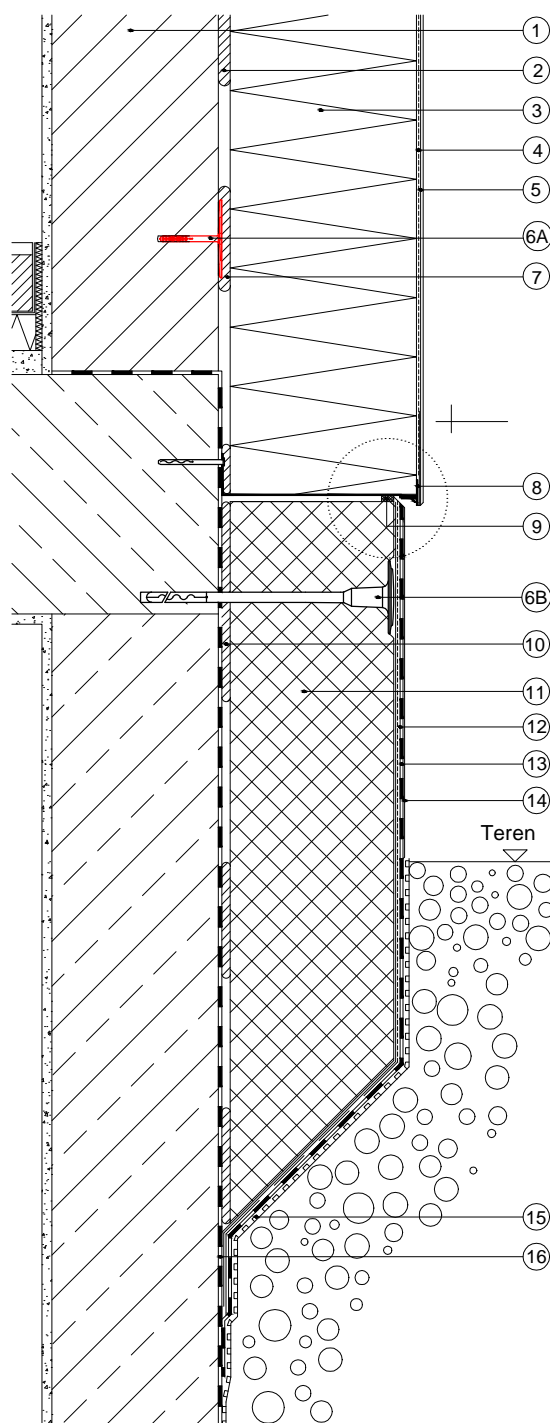


3.1) Uvučen sokl bez perimetarske izolacije



Legenda:

- 1 Zid
- 2 Baunit StarContact
- 3 Baunit FassadenDämmplatte EPS-F
- 4 Baunit StarContact sa Baunit StarTex
- 5 Baunit SilikonTop sa Baunit UniPrimer
- 6A Baunit KlebeAnker
- 6B Baunit Schlagdübel SD 8 (obavezno)
- 7 Tačke lepka
- 8 Baunit SockelProfil **therm**
- 9 Baunit Fugendichtband
- 10 Baunit SupraKleber
- 11 Baunit SockelDämmplatte XPS
- 12 Baunit StarContact sa Baunit StarTex
- 13 Baunit Dichtungsschlämme
- 14 Baunit SilikonTop sa Baunit UniPrimer
- 15 Drenažna folija
- 16 Postojeća masa za zapunjavanje

Baunit
WDVS

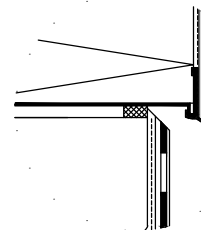
područje
prskanja vode

Pričvršćivanje
30cm od kote terena

Teren
Pokrivka
sa padom prema van

Prelazno
područje
(Drenaža)

Detalj



© Baunit

Specifičnosti objekta , uslovi rada , kao i pravilna , a time i uspešna primena naših sistema su van našeg uticaja . Stoga je neophodna kontrola konkretne primenljivosti prikazanih detalja . Direktna pravna garancija ne može proizlaziti iz predloženih detalja . Granični elementi su samo šematski naznačeni .