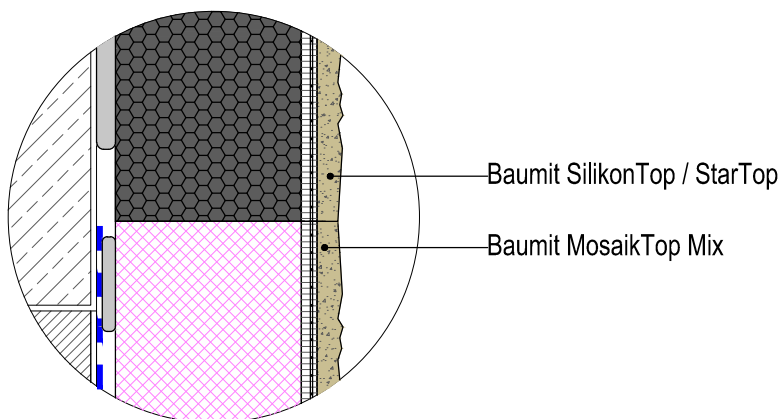
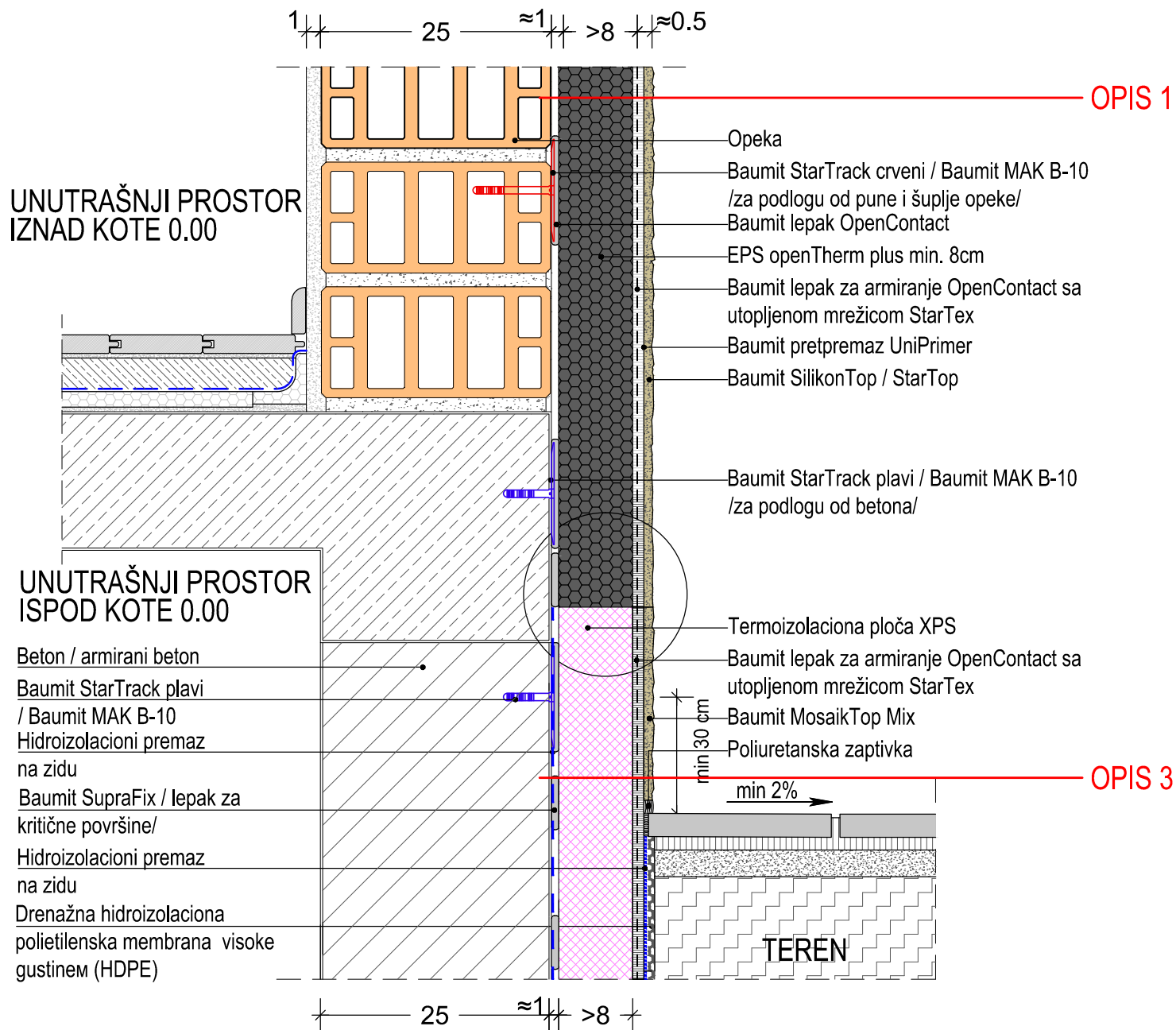


DETALJ SOKLE - U RAVNI SA FASADOM



*Pričvrsnice Baumit StarTrack predstavljaju inovativno alternativno pričvršćivanje u odnosu na klasično tiplovanje. Omogućuju dodatno mehaničko pričvršćivanje bez probijanja toplotne izolacije i stvaranja toplotnih mostova. Mogu se koristiti u fasadnim sistemima Baumit Star EPS i Baumit open na svim nosivim podlogama na kojima je potrebno tiplovanje. Umesto StarTrack tiplova mogu se koristiti tiplovi sa plastičnim klinom koji se postavljaju po šemi proizvođača.